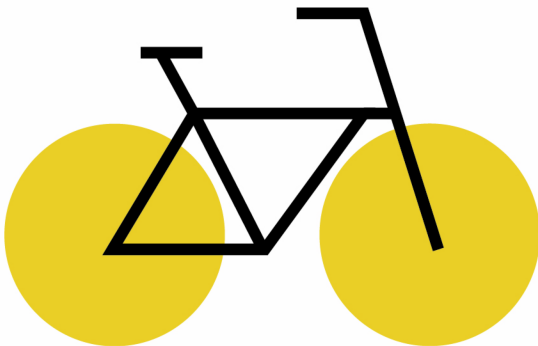




НАРЪЧНИК  
ЗА БЕЗОПАСНО  
ПРИДВИЖВАНЕ  
С ВЕЛОСИПЕД

ЗА ДЕЦА



## КАКВО ОБОРУДВАНЕ Е НЕОБХОДИМО НА ВЕЛОСИПЕДИСТА?

За да участва в движението по пътищата всеки велосипед трябва да има изправни **спирачки, звънец, устройство за излъчване на бяла или жълта светлина отпред и червен светлоотразител или светлина отзад**, бели или жълти светлоотразители или светлоотразяващи елементи отстрана на колелата.

Носенето на **каска** е от съществено значение за безопасността. Тя защитава главата ти в случай на падане или сблъсък. Не забравяй, че водачът на велосипед е длъжен да ползва **светлоотразителна жилетка или светлоотразителни елементи по облеклото** при управление извън населените места, през тъмната част на денонощието и при намалена видимост.



**УБЕДИ СЕ, ЧЕ КАСКАТА Е СЛОЖЕНА ПРАВИЛНО И ПРИЛЯГА ПЛЪТНО!**

### ИЗБЕРИ ПРАВИЛНА КАСКА!

Не всяка каска е предназначена за колоездене!

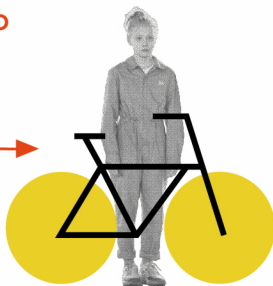


Когато караш скейтборд, лонгборд, ролери или тротинетка, бъди сигурен да избереш правилната каска.



### ПРОВЕРИ, ЧЕ КОЛЕЛОТО СЪОТВЕТСТВА НА РЪСТА ТИ

Когато прекрачиш колелото, трябва да има 3 - 5 см между горната тръба на рамката и чатала.



## БЪДИ ЗАБЕЛЕЖИМ!

Използвай звънец!



Носи ярки дрехи със светлоотразителни елементи или сигнална жилетка.



БЯЛА ИЛИ ЖЪЛТА  
СВЕТЛИНА ОТПРЕД

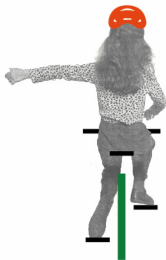


ЧЕРВЕНА СВЕТЛИНА  
ОТЗАД

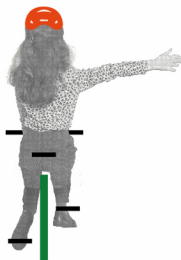


## ИЗПОЛЗВАЙ СИГНАЛИ НА РЪЦЕТЕ

Всеки велосипедист е длъжен да познава и да ползва сигналите с ръка, с които да предупреждава за намерението си останалите участници в движението. С вдигане на ръка велосипедистът предупреждава, че ще спре. С протягане на ръка настрани предупреждава, че ще завива в съответната посока. **Използвай жестовете, за да предупредиш останалите участници в движението за своите намерения, защото това ще им помогне да те пазят на пътя.**



◀ ЗАВОЙ НАЛЯВО



▶ ЗАВОЙ НАДЯСНО



СПИРАНЕ

**ЗАБРАНЕНО Е ИЗПОЛЗВАНЕТО НА МОБИЛНИ  
УСТРОЙСТВА ПО ВРЕМЕ НА ДВИЖЕНИЕ!**

## КЪДЕ МОГАТ ДА СЕ ДВИЖАТ ВЕЛОСИПЕДИТЕ?

Ако има велоалея, движи се по нея!

Когато няма специално предназначена велосипедна лента или велоалея, водачите на велосипеди може да използват за движение разположения **отгясно по посоката на движението им пътен банкет**, ако той е годен за това и ако това не пречи на другите участници в движението.

Водачът на велосипед е длъжен да се движи възможно най-близо до гясната граница на платното за движение.

На пътна лента обозначена за движение само на автобуси и тролей от общественения транспорт е забранено движението на други пътни превозни средства, включително на велосипед.

**За деца до 12 години е разрешено движението с велосипед по тротоара.**

**Движението по пътното платно с велосипед е разрешено на лица над 12 години!**

**ПРИ ПРЕСИЧАНЕ ПО ПЕШЕХОДНА ПЪТЕКА, ВОДАЧ НА ВЕЛОСИПЕД Е ДЛЪЖЕН ДА СЛЕЗЕ ОТ ВЕЛОСИПЕДА И ДА ГО БУТА, ДОКАТО ПРЕМИНЕ.**

**ЗАБРАНЕНО Е ИЗПОЛЗВАНЕТО НА МОБИЛНИ УСТРОЙСТВА ПРИ ПРЕСИЧАНЕ!**

